



Ökologischer Stadtplan

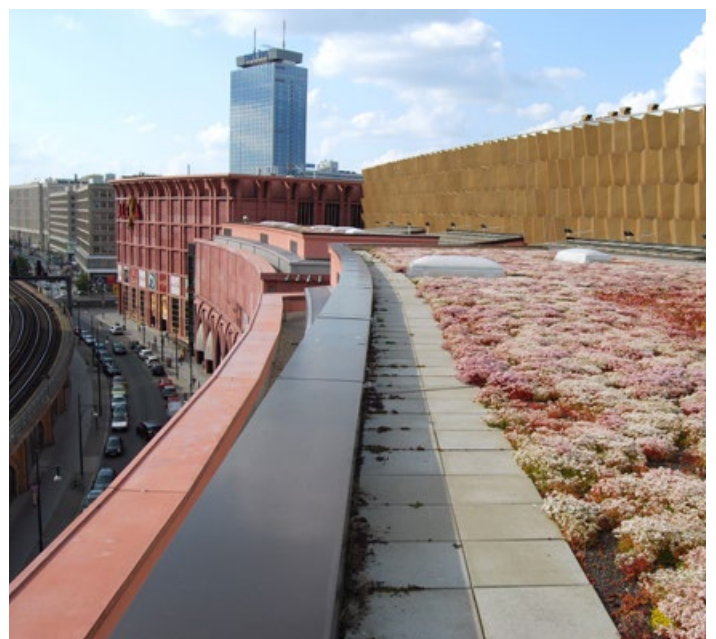
© Andreas [FranzXaver] Süß

Shoppingcenter unter ökologischem Dach – Alexa am Alexanderplatz

Das Alexa am Alexanderplatz ist mit rund 180 Geschäften und Bistros eines der größten Shoppingcenter Berlins.

Weniger bekannt ist, dass das Gebäude mit der prägnanten rötlichen Fassade mit einem Konzept der Regenwasserbewirtschaftung ausgestattet wurde.

Das Regenwasser wird zur Gebäudekühlung genutzt und als potientielles Feuerlöschwasser in Zisternen gesammelt. Das begrünte Dach ist ebenfalls Teil des Regenwasserkonzeptes.



© Fachvereinigung Bauwerksbegrünung e.V. (FBB)

Extensive Dachbegrünung ist Teil der Regenwasserbewirtschaftung.

Projektsteckbrief

Adresse

Grunerstraße 20
10179 Berlin

Nutzer

Alexa Shopping Centre GmbH

Bauzeit

2004 – 2007

Effekte der Regenwasserbewirtschaftung



Bewohner



Umwelt



Ökonomie

Nutzen auf
Gebäudeebene

Verbesserung des
Stadtklimas

Erhöhung der
Biodiversität

Schutz des
Grundwassers

Schutz der Ober-
flächengewässer

Regenwasserbewirtschaftung

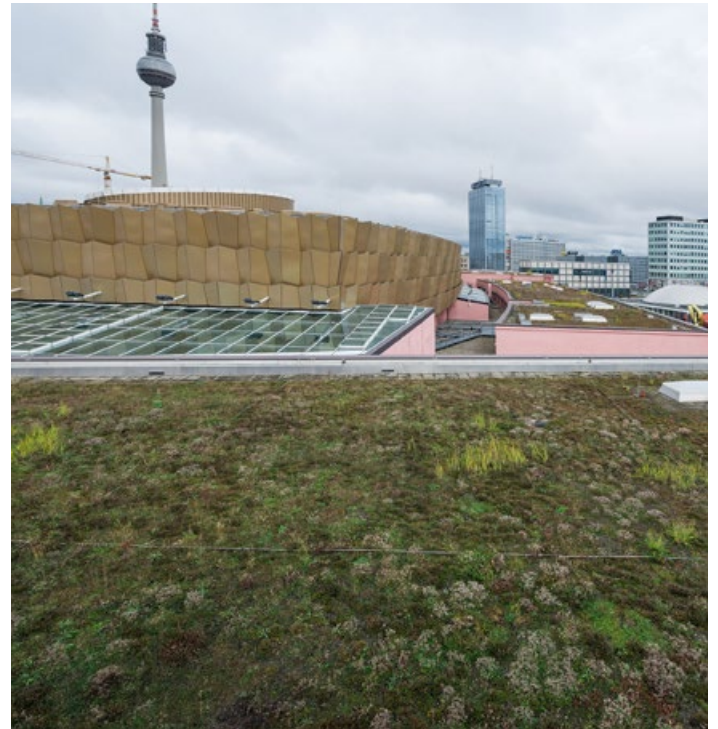
- Dachbegrünung zum Rückhalt und zur Verdunstung des Regenwassers
- Betonbecken und Zisterne zum Rückhalt des Regenwassers
- Regenwassernutzung zur Gebäudekühlung
- Regenwassernutzung für Sprinkleranlage
- Entlastung der Mischkanalisation

→ www.stadtentwicklung.berlin.de/oekologischer-stadtplan/



© Andreas [FranzXaver] Süß

Entsiegelte Grünstreifen vor dem Gebäude.



© Andreas [FranzXaver] Süß



© Fachvereinigung Bauwerksbegrünung e.V. (FBB)

Extensive Dachbegrünung ist Teil der Regenwasserbewirtschaftung.