


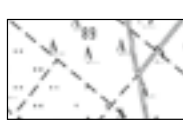
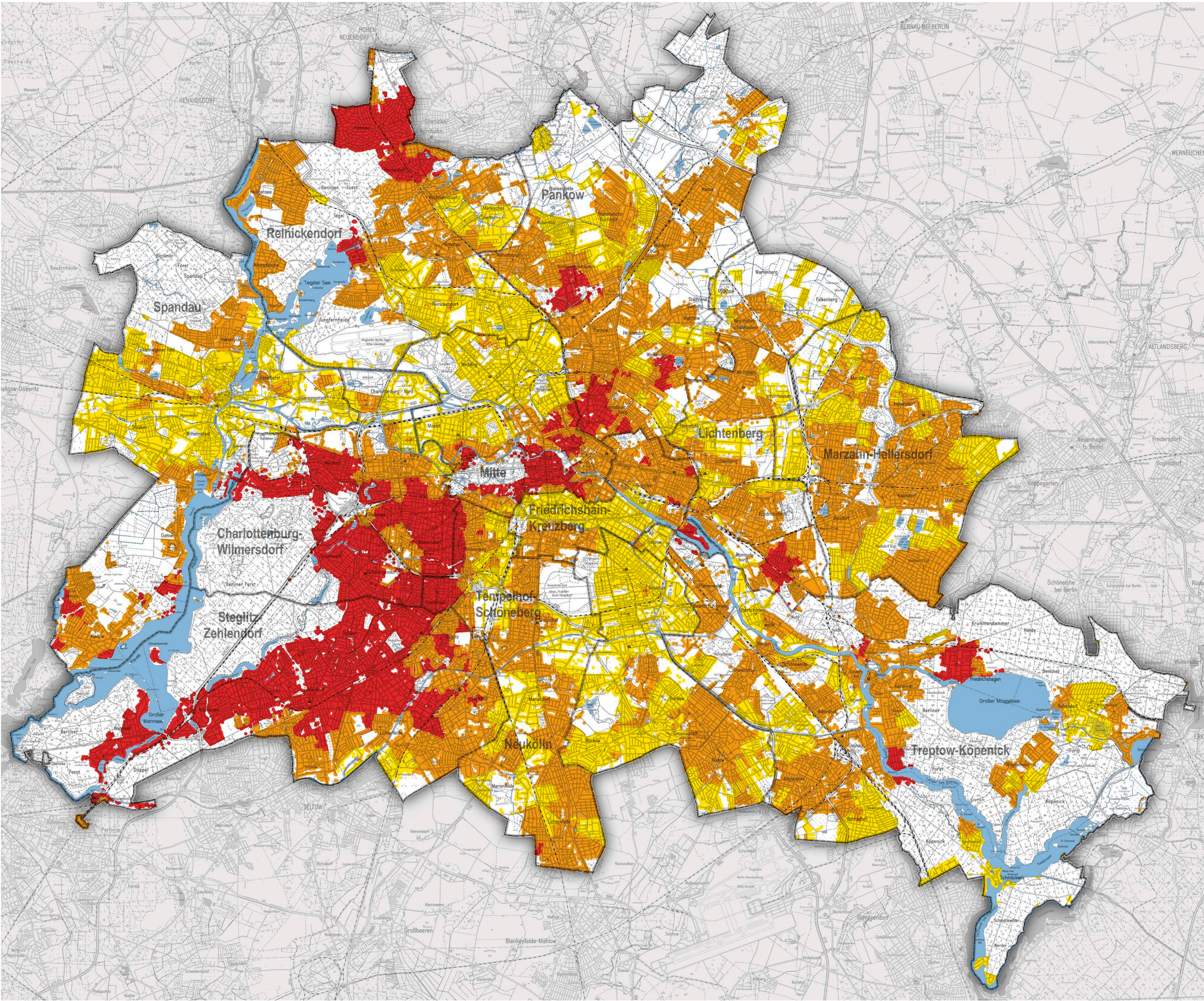


Wohnlagenkarte

Berliner Mietspiegel 2023

-  überwiegend einfache Wohnlage
-  überwiegend mittlere Wohnlage
-  überwiegend gute Wohnlage
-  Gebiete ohne betroffenen Wohnraum



Achtung: Die Karte soll lediglich eine erste Orientierung über die mögliche Wohnlagezuordnung geben. Die genaue Wohnlagezuordnung ergibt sich aus dem Straßenverzeichnis zum Berliner Mietspiegel 2023, veröffentlicht im Amtsblatt für Berlin.

Über die genaue Einordnung Ihres Wohnhauses in die zutreffende Wohnlage gibt Ihnen auch Ihr Bezirksamt oder die Senatsverwaltung für Stadtentwicklung, Bauen und Wohnen Auskunft.

Kartengrundlage:
Übersichtskarte von Berlin 1 : 50 000 (ÜK 50),
Herausgegeben von der Senatsverwaltung für
Stadtentwicklung, Bauen und Wohnen III